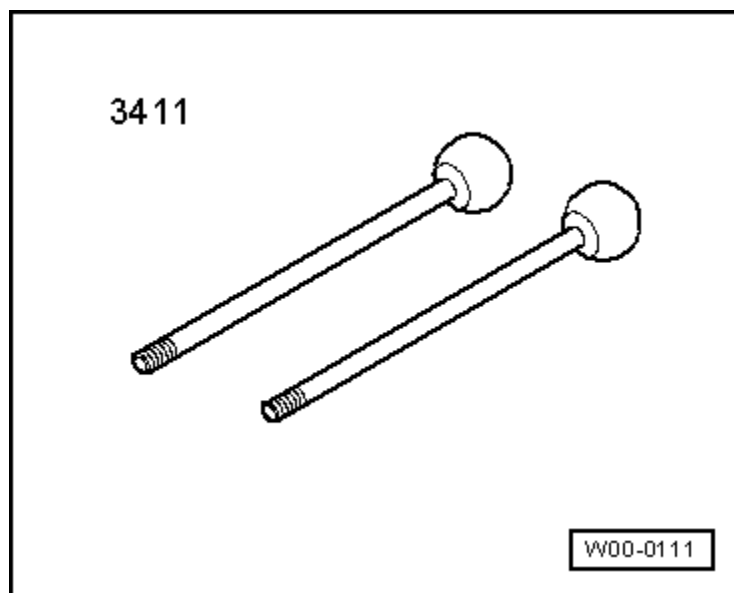


锁支架

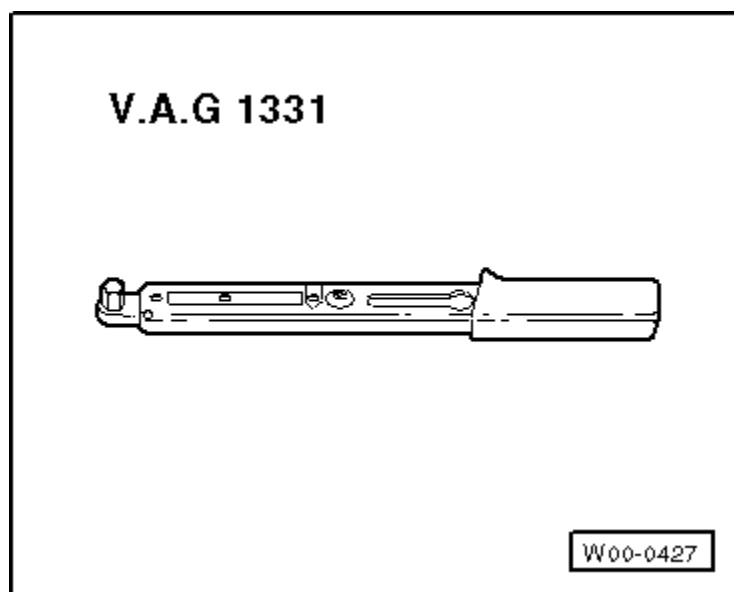
工具

所需要的专用工具和维修设备

t 导向杆 -3411-



t 扭矩扳手 (5 ~ 50 Nm) -V.A.G 1331-或-
Hazet 6290-1CT-



发动机舱盖锁支架

装配概述 - 发动机舱盖锁支架

1 - 螺栓

- q 左侧 3 个
- q 右侧 3 个
- q 8 Nm

2 - 支架

- q 左侧

3 - 锁支架

- q 拆卸和安装
→ Kapitel
- q 维修位置
→ Kapitel

4 - 导流板

- q 左侧

5 - 螺栓

- q 左侧 2 个
- q 右侧 2 个
- q 8 Nm

6 - 螺栓

- q 左侧 3 个
- q 右侧 3 个
- q 30 Nm

7 - 横梁

- q 保险杠横梁

8 - 螺栓

- q 2 个
- q 8 Nm

9 - 锁支架支座

10 - 导流板

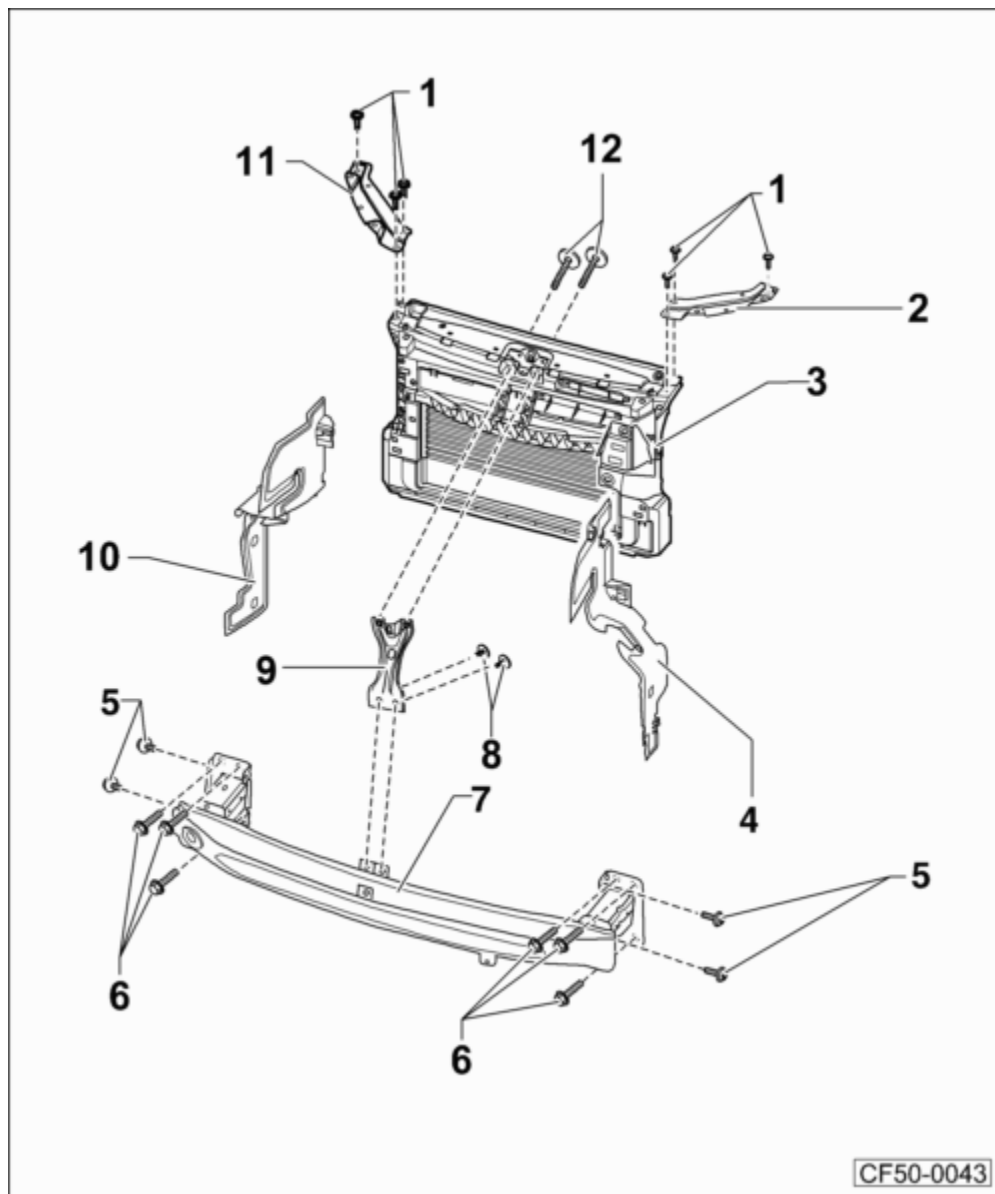
- q 右侧

11 - 支架

- q 右侧

12 - 螺栓

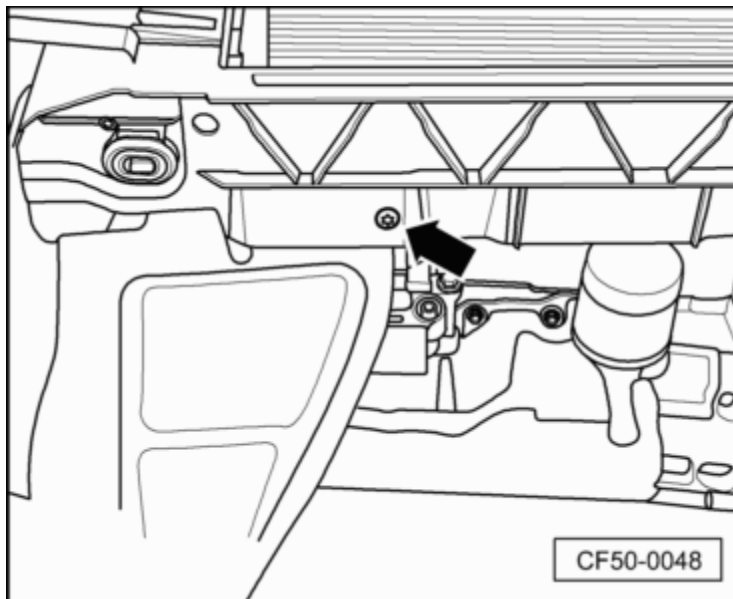
- q 2 个
- q 8 Nm



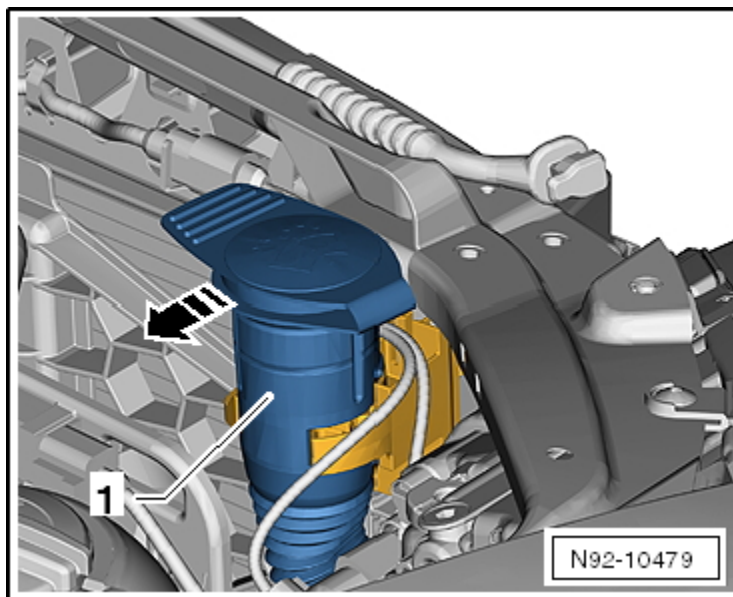
维修位置

移动到维修位置

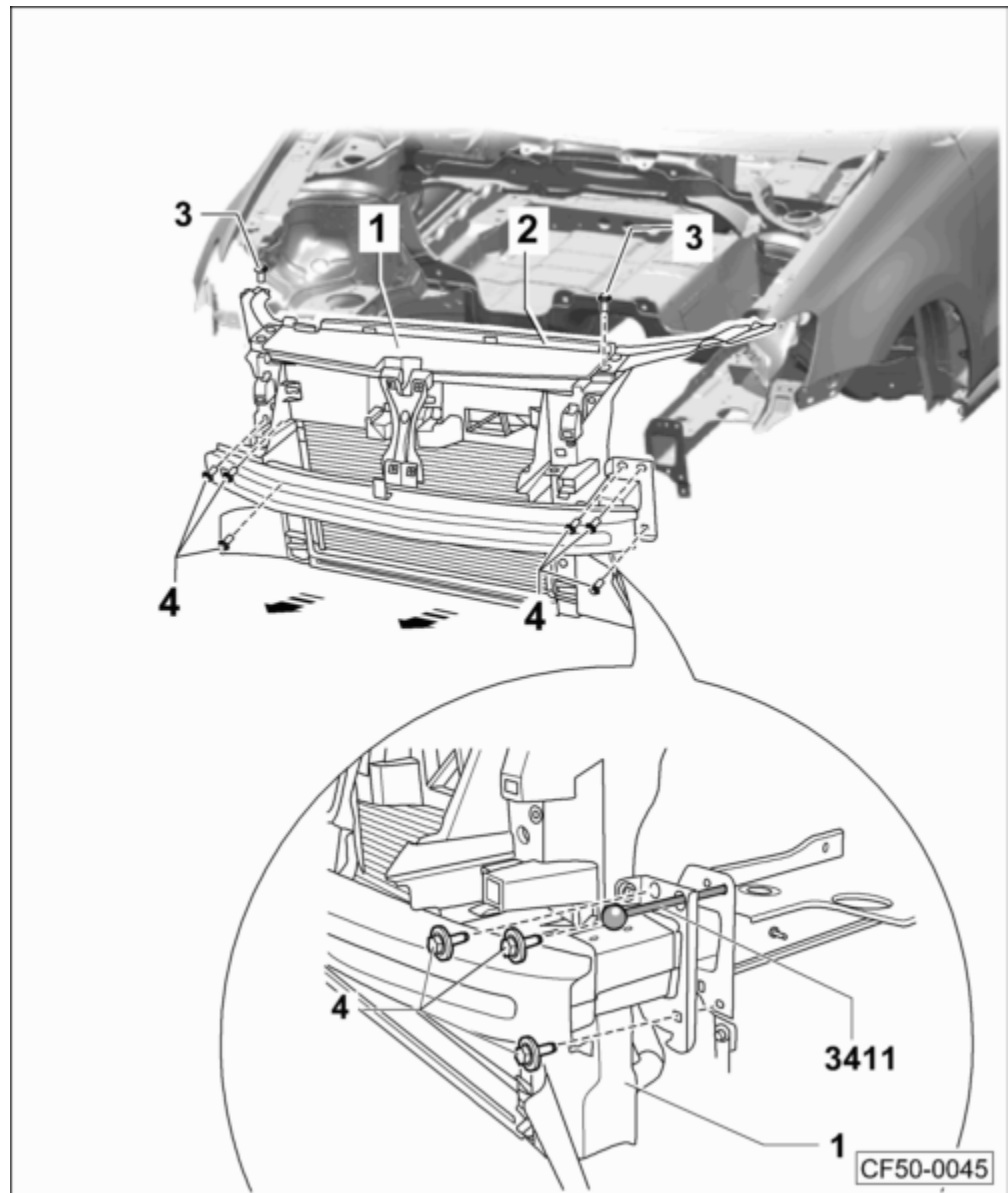
- 拆卸前保险杠盖板 → Kapitel.
- 如有必要拆卸轮罩盖板与锁支架的连接螺钉-箭头-。



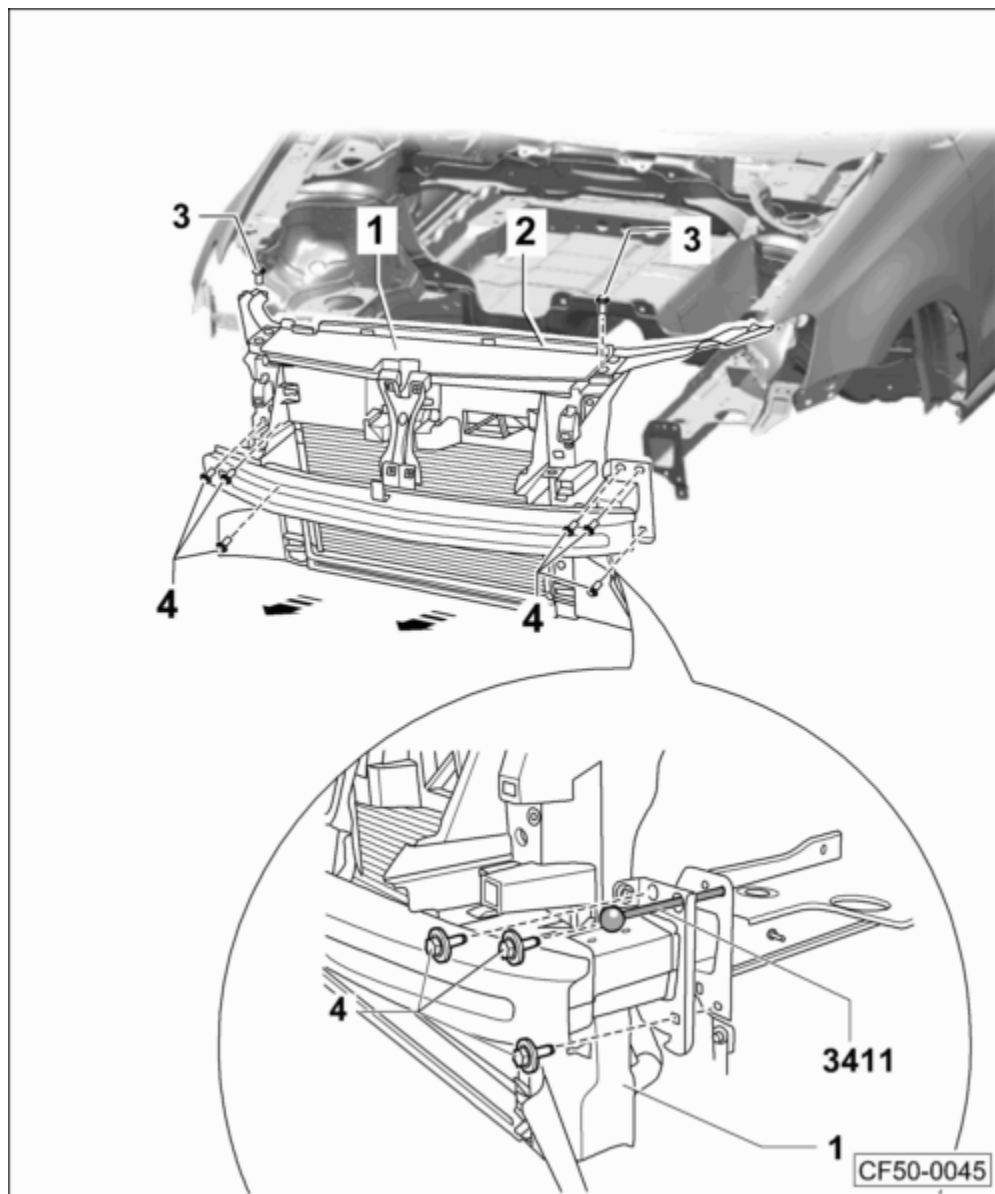
- 沿-箭头-方向从锁支架上脱开风窗玻璃清洗装置储液缸的加注口-1-。



- 断开锁支架-1-上的发动机舱盖拉索 → Kapitel.
- 旋出左右侧纵梁上的螺栓-4-, 并将导向杆 -3411-安装到左右侧纵梁上。
- 旋松左右侧支架-2-上的螺栓-3-。
- 将锁支架-1-沿-箭头-方向通过导向杆 -3411-拉出约 10 cm。



复位维修位置



- 安装大体以倒序进行，同时注意下列事项：
- t 在前纵梁和翼子板之间调整并放好带加装件的锁支架-1- → 修理组：00。
- t 螺栓-3-： 8 Nm
- t 螺栓-4-： 30 Nm

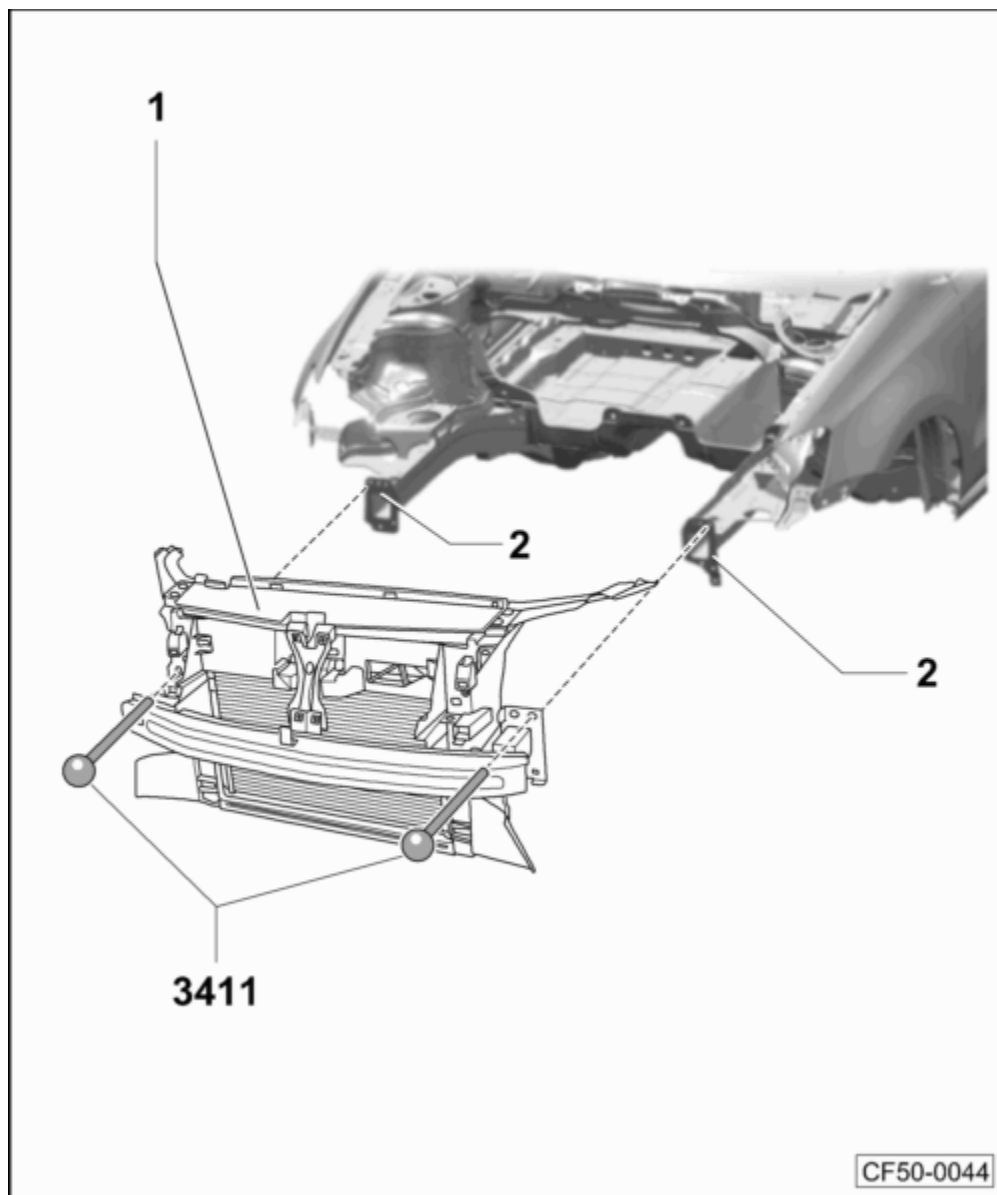
拆卸和安装锁支架

拆卸



提示

- t 锁支架是一个与安全相关的部件。因此不得对其进行维修。
- t 损坏时，必须更换锁支架-1-。



- 移动到维修位置 → Kapitel。
- 断开所有的电气插头连接。
- 排放冷却液并脱开冷却液管路 → 发动机; 修理组: 19。
- 断开冷凝器的管路 → 暖风、空调系统; 修理组: 87。
- 和另一名维修工一起从左右侧前纵梁-2-上旋松导向杆 -3411-并取下带加装件的锁支架-1-。

**注意!**

如果已断开空调系统/或冷却液管路，则不允许再起动发动机。

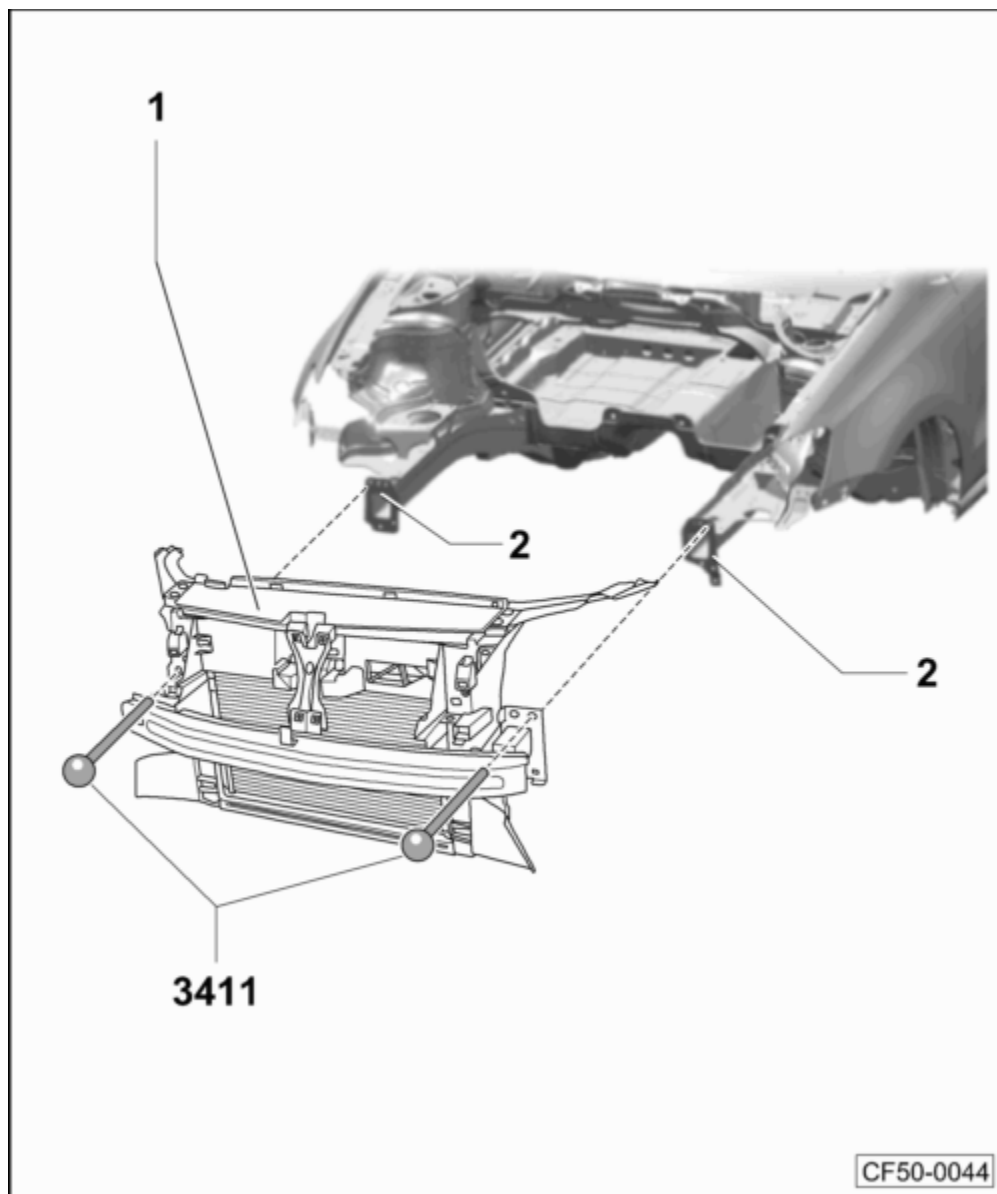
**提示**

- t 冷凝器不允许挂在管路上。
- t 不得弯折冷凝器管路。

安装

安装大体以倒序进行，同时注意下列事项：

装配时要注意所有的插头连接和软管连接是否安装正确。



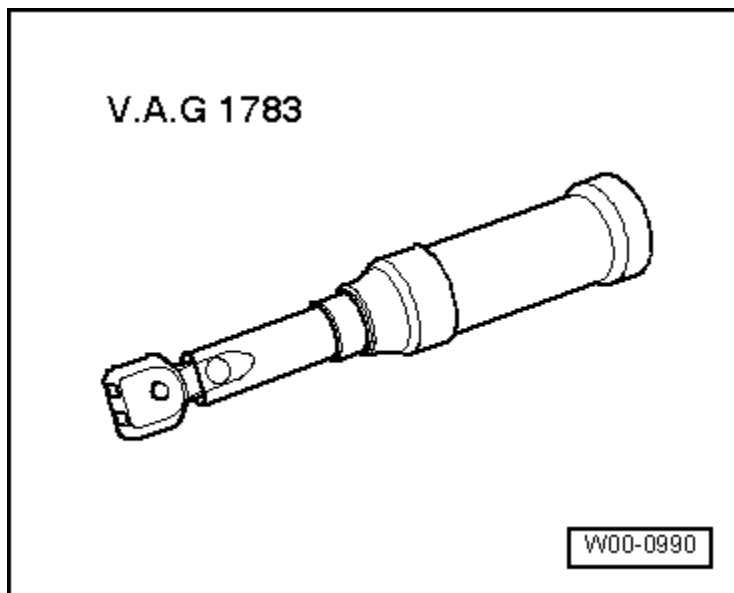
- 将锁支架-1-在前纵梁-2-上定位。
- 在左右侧旋入导向杆 -3411-。
- 复位保养位置 → Kapitel。
- 在前纵梁和翼子板之间调整并放好锁支架 → 修理组: 00。

翼子板

工具

所需要的专用工具和维修设备

- t 扭矩扳手 (2 ~ 10 Nm) -V.A.G 1783-或-
Hazet 6280-1CT-



装配概述 - 前翼子板



提示

描述仅针对左侧翼子板，右侧翼子板可参照左侧。

1 - 螺栓

- q A 柱 1 个

2 - 螺栓

- q A 柱 1 个
- q 下边梁 2 个
- q 轮罩 1 个
- q 翼子板连接件 3 个
- q 6 ± 1 Nm

3 - 翼子板

- q 拆卸
→ Kapitel
- q 安装
→ Kapitel

4 - 翼子板隔音垫

- q 置于翼子板封板前

5 - 泡沫件

- q 插入翼子板和前纵梁顶部之间

6 - 双头螺栓

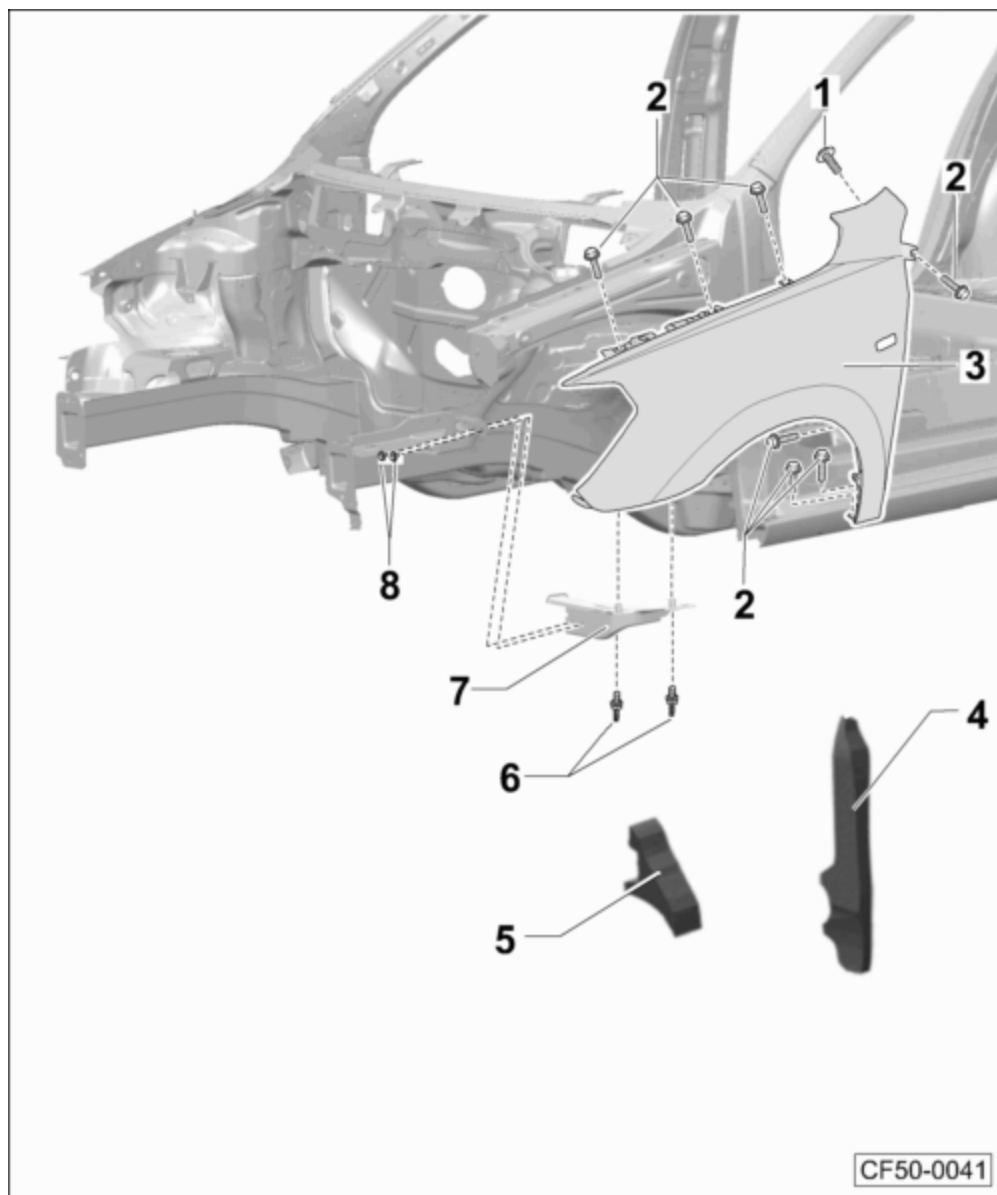
- q 每侧 2 个
- q 6 ± 1 Nm

7 - 翼子板支架

- q 拆卸和安装
→ Kapitel

8 - 螺栓

- q 2 个
- q 6 ± 1 Nm



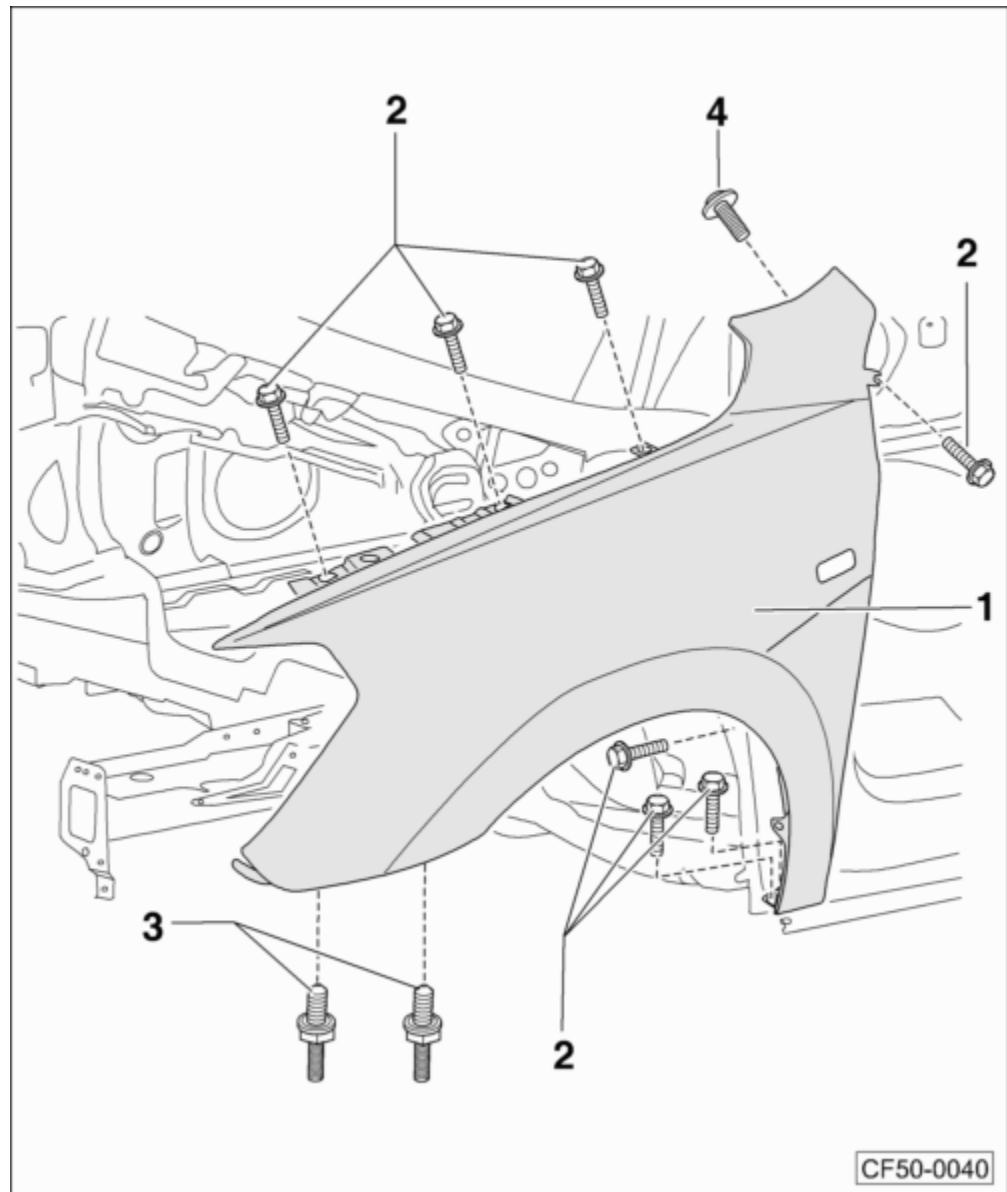
拆卸和安装翼子板



提示

拆卸和安装仅针对左侧翼子板，右侧翼子板的拆卸和安装可参照左侧。

拆卸



- 拆卸前车轮罩板 → Kapitel。
- 拆卸侧面转向信号灯 → 电气系统; 修理组: 94。
- 拆卸成型泡沫件和翼子板隔音垫 → Kapitel。
- 拆卸前保险杠盖板 → Kapitel。
- 拆卸前大灯 → 电气系统; 修理组: 94。
- 拆卸前保险杠侧面导向件 → Kapitel。
- 拆卸螺栓-2-和-4-。
- 拆卸双头螺栓-3-。

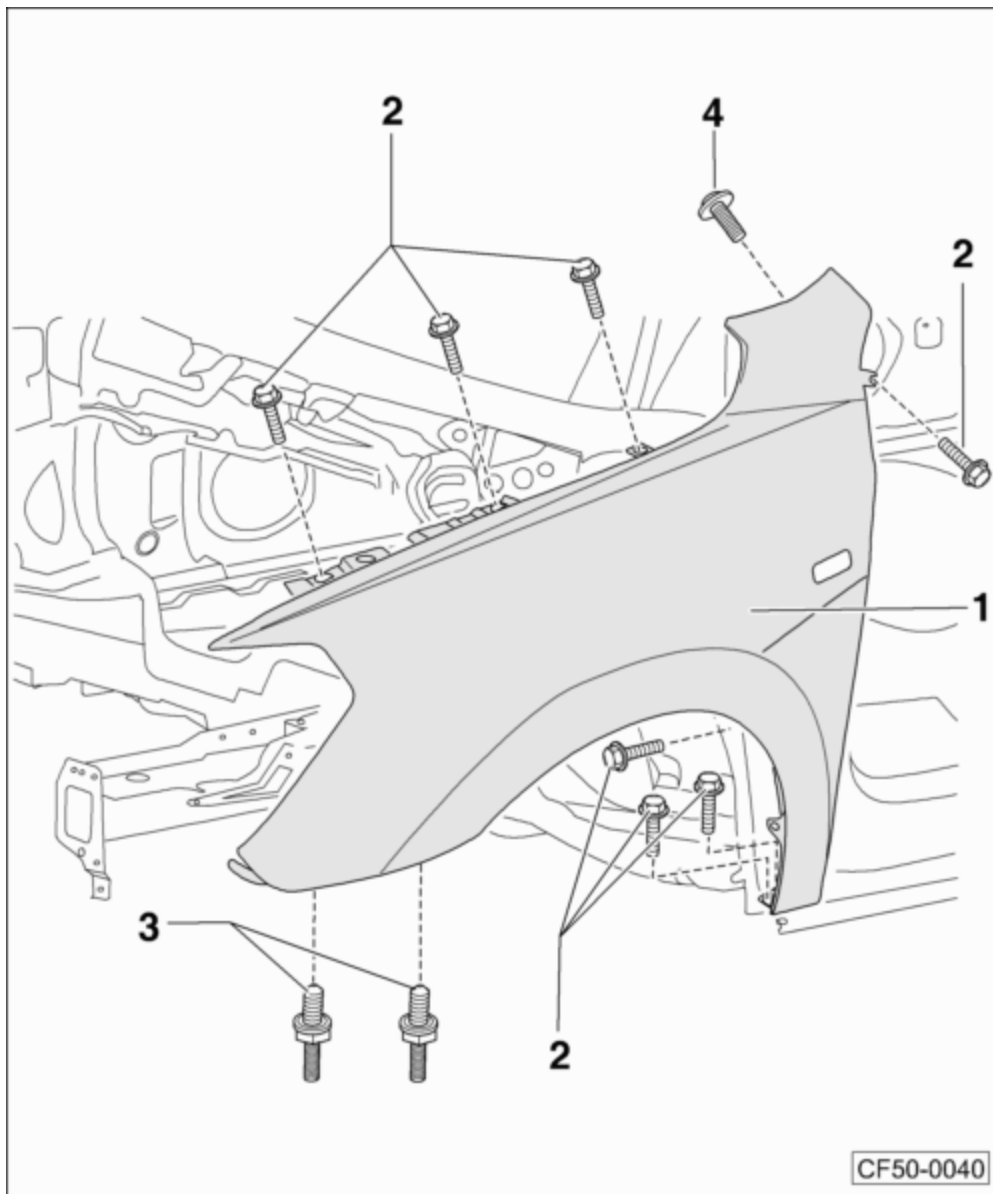
- 从车辆上取下翼子板-1-。

安装



提示

- t 安装翼子板应无应力。
- t 若存在粘结剂条, 应尽可能进行清除。
- 安装大体以倒序进行, 同时注意下列事项:



- 调整翼子板的平行度以及与相邻部件的间隙 → 修理组: 00。

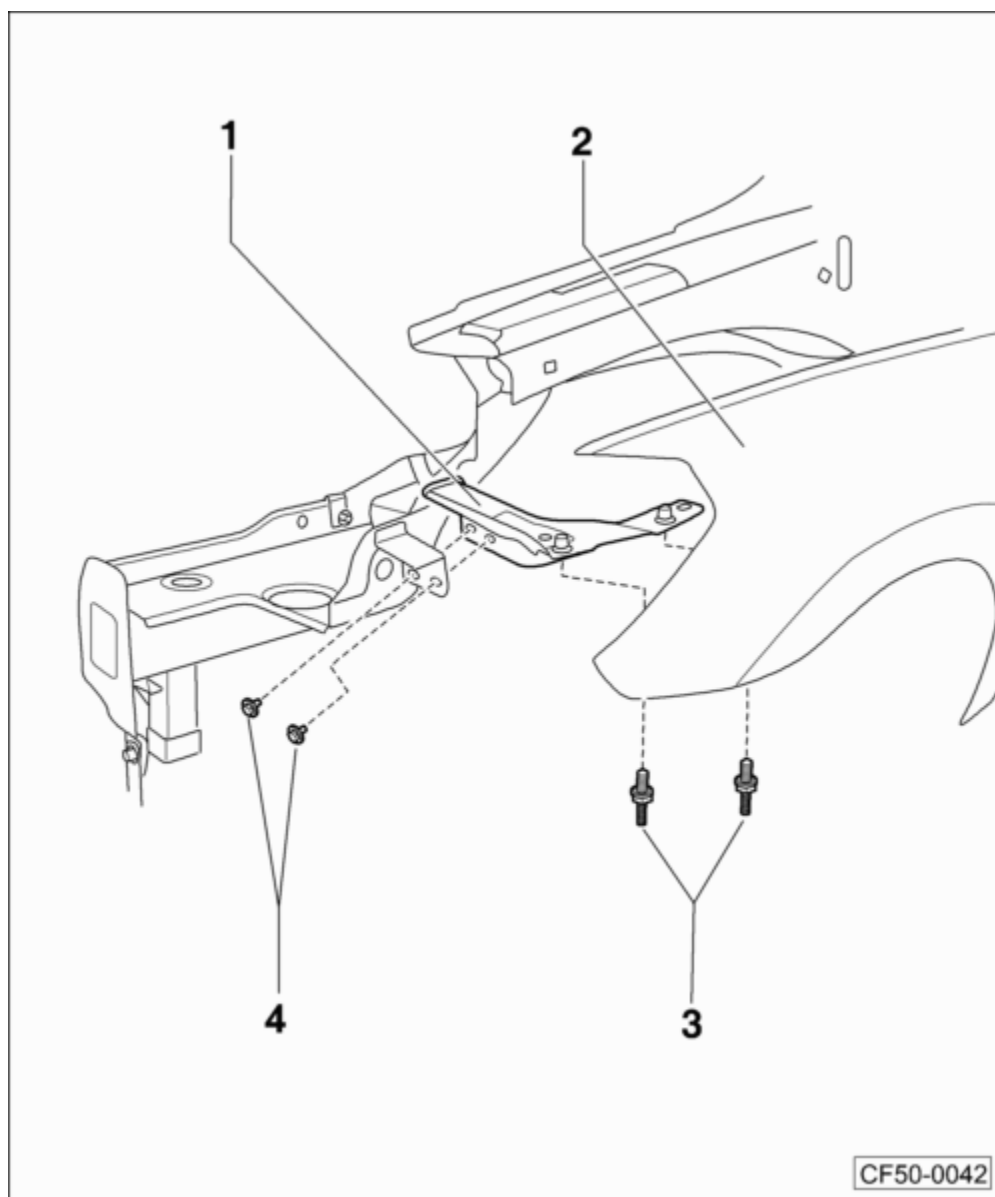
拆卸和安装翼子板支架



提示

拆卸和安装仅针对左侧翼子板支架。右侧翼子板支架的拆卸和安装可参照左侧。

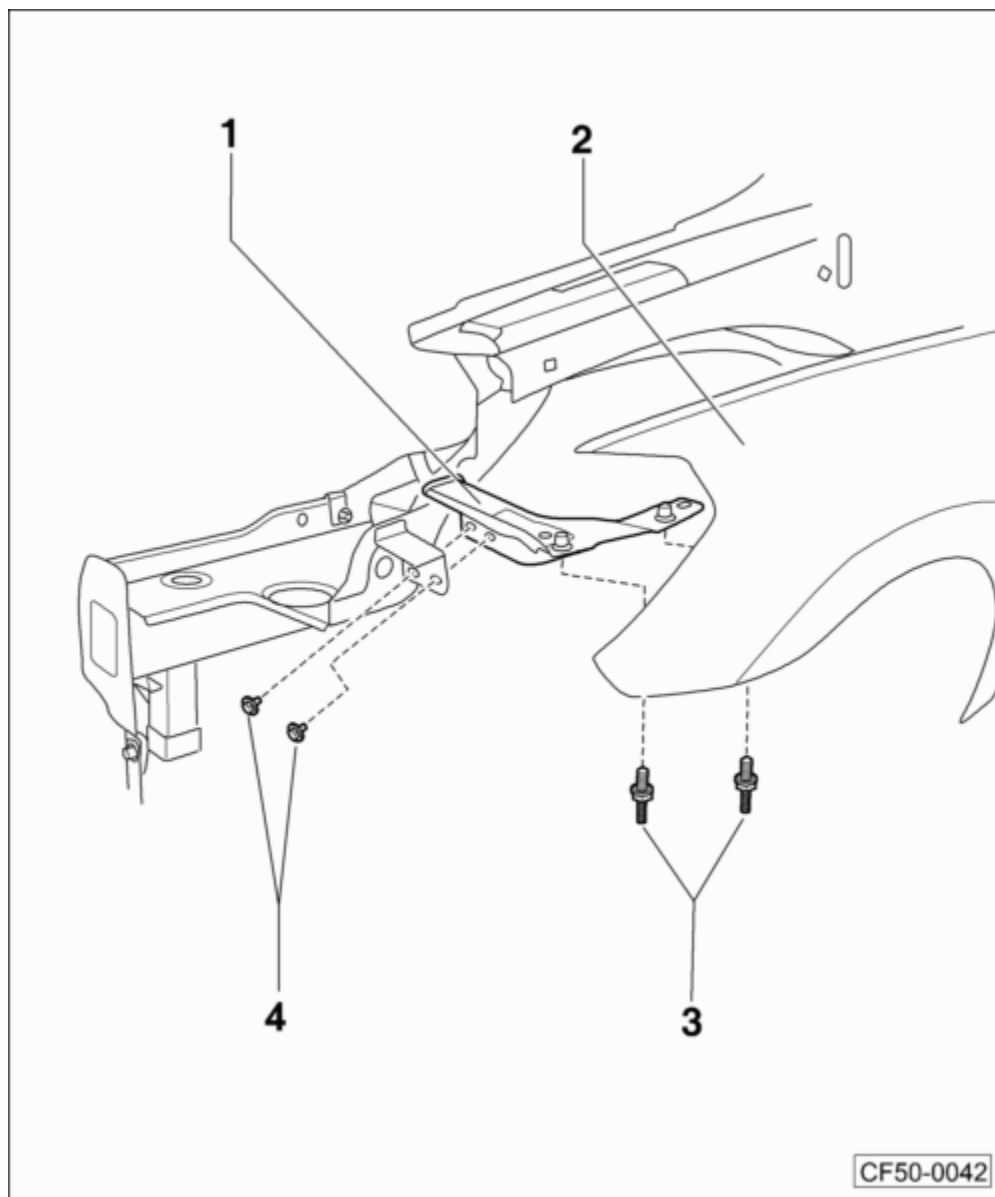
拆卸



- 拆卸前保险杠盖板 → Kapitel。
- 拆卸前大灯 → 电气系统; 修理组: 94
- 拆卸前保险杠侧面导向件 → Kapitel。
- 拆卸双头螺栓-3-。
- 拆卸螺栓-4-。
- 取下翼子板支架-1-。

安装

- 安装大体以倒序进行，同时注意下列事项：



- 将翼子板支架-1-和翼子板-2-一起调整与发动机舱盖和前保险杠相匹配： → 修理组：00。

翼子板隔音垫和泡沫件



提示

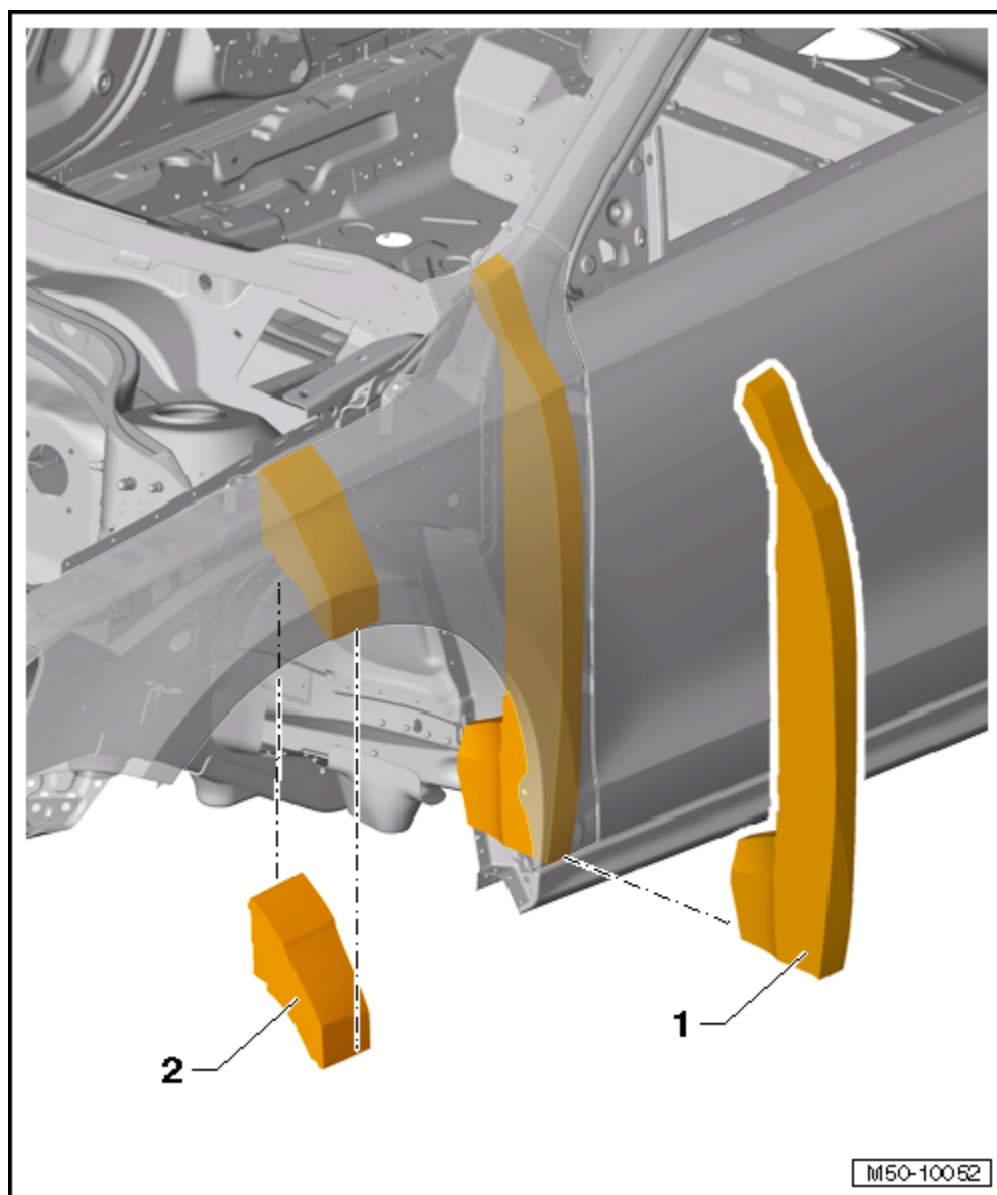
- t 图中显示的是左侧，右侧大体与左侧类似。
- t 可以安装不同的翼子板隔音垫和泡沫件。

1 - 翼子板隔音垫

- q 视装备而定

2 - 泡沫件

- q 插在翼子板和上轮罩纵梁之间

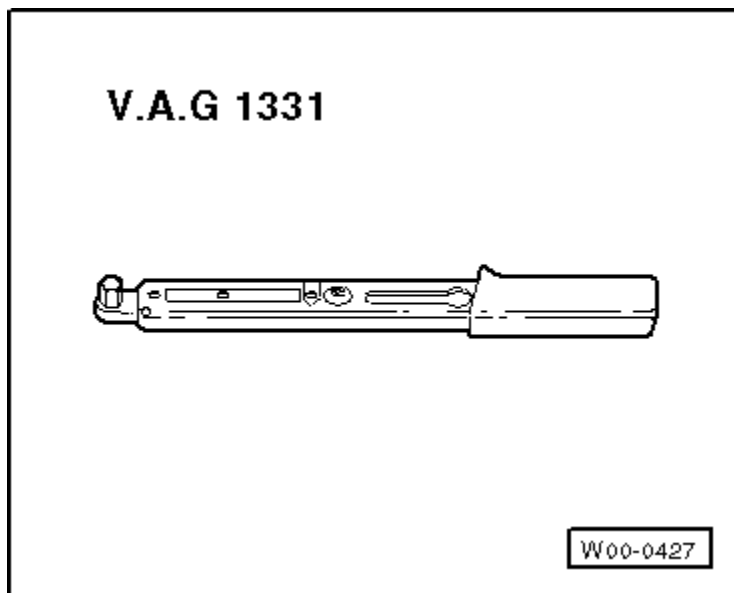


排水槽隔板

工具

所需要的专用工具和维修设备

- t 扭矩扳手 (5 ~ 50 Nm) -V.A.G 1331-或-
Hazet 6290-1CT-



装配概述 - 排水槽隔板

1 - 排水槽隔板

- q 拆卸:
- 旋出螺栓-2-
- 。

2 - 螺栓

- q 8 个
- q 8 Nm

3 - 排水槽

4 - 密封件



提示

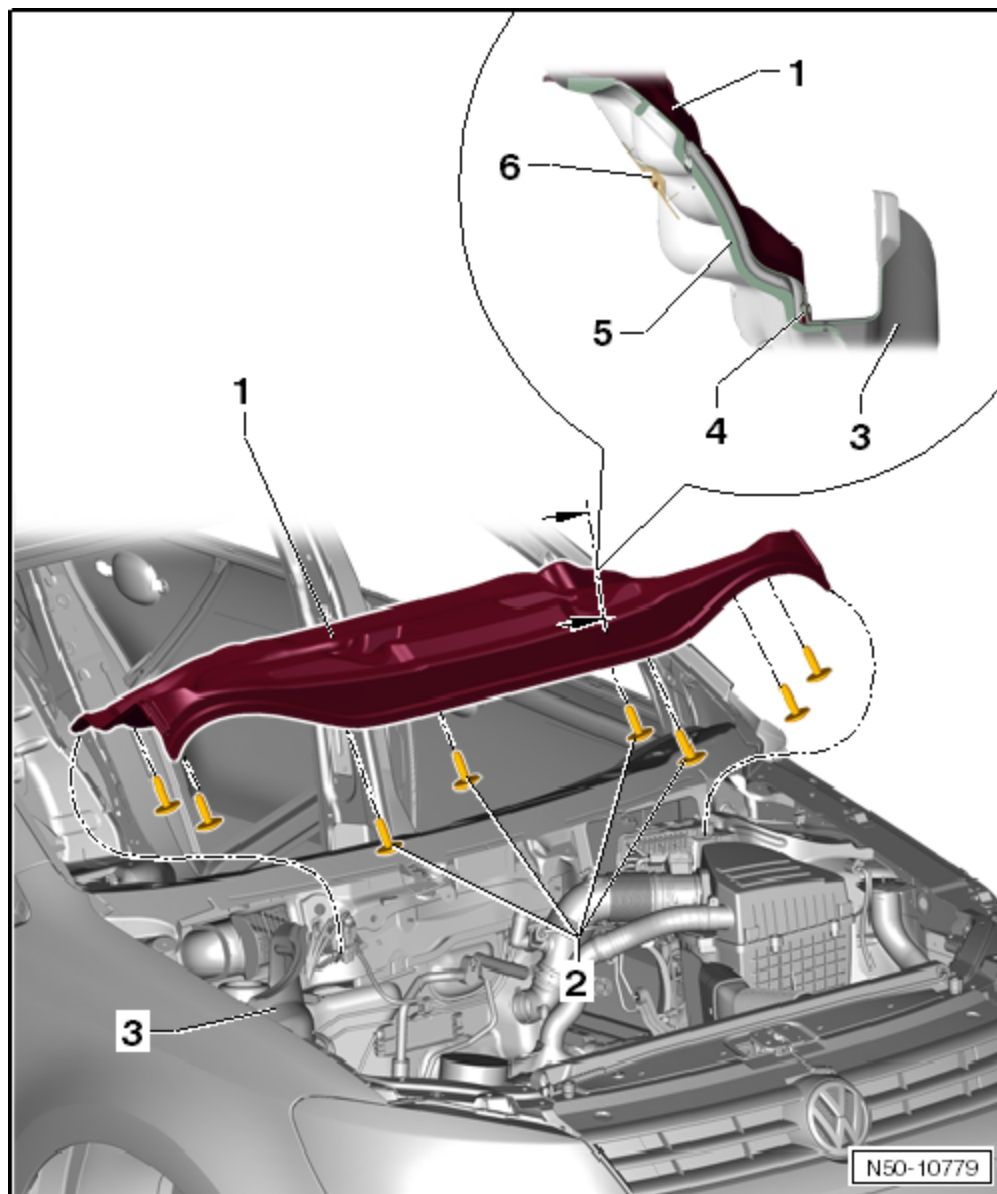
安装排水槽隔板时, 确保正确安装了密封件。

5 - 隔音垫

- q 固定到排水槽隔板上

6 - 夹紧圈

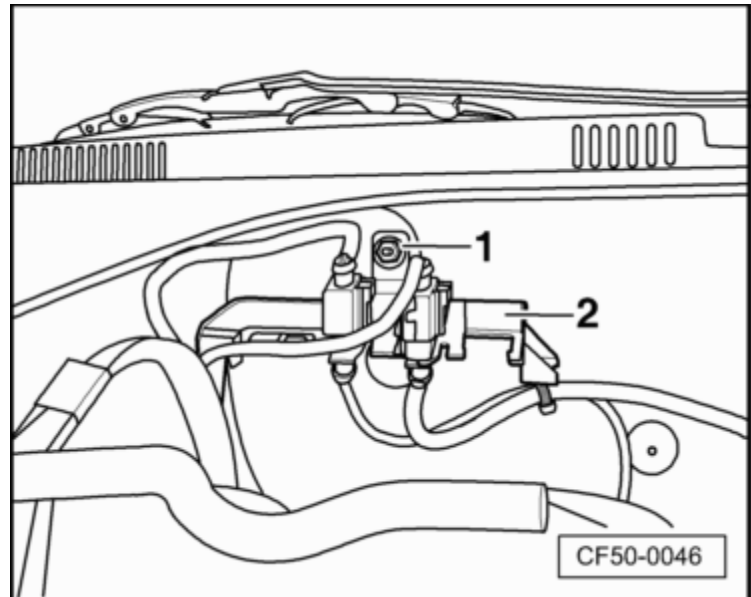
- q 用于将隔音垫固定到排水槽上



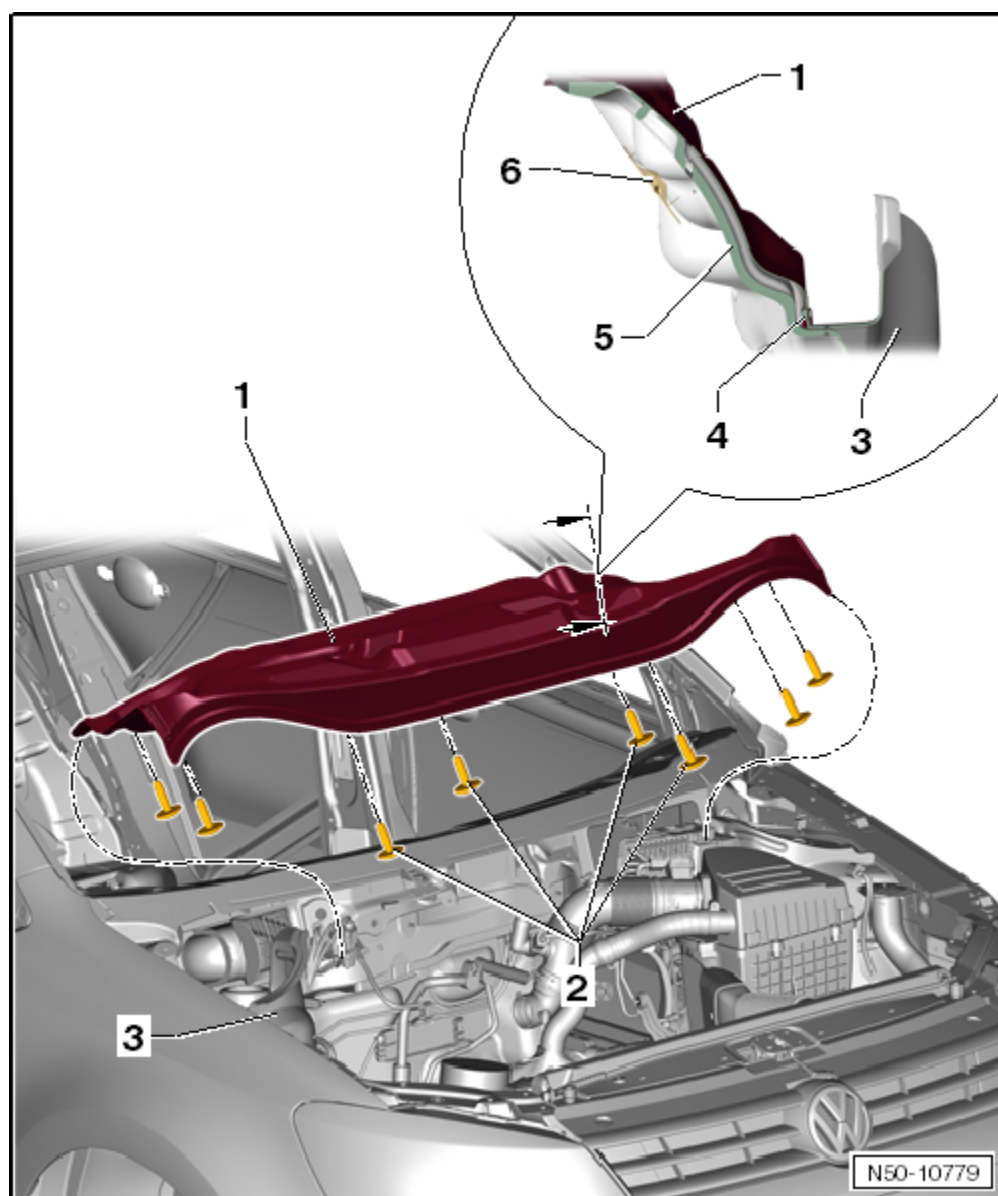
拆卸和安装排水槽隔板

拆卸

- 拆卸排水槽盖板 → Kapitel。
- 旋出塑料螺母-1。
- 从固定销上取下线束支架-2。
- 拆卸发动机控制单元支架 → 发动机; 修理组: 24。



- 拆卸夹紧圈-6。
- 取下隔音垫-5。
- 拆卸螺栓-2。
- 取下排水槽隔板-1。



安装

安装以倒序进行。

安装排水槽隔板时注意密封件已正确安装。

排水槽盖板

装配概述 - 排水槽盖板

1 - 排水槽盖板

q 拆卸
→ Kapitel

q 安装
→ Kapitel

2 - 密封条

3 - 泡沫成型件

q 左侧

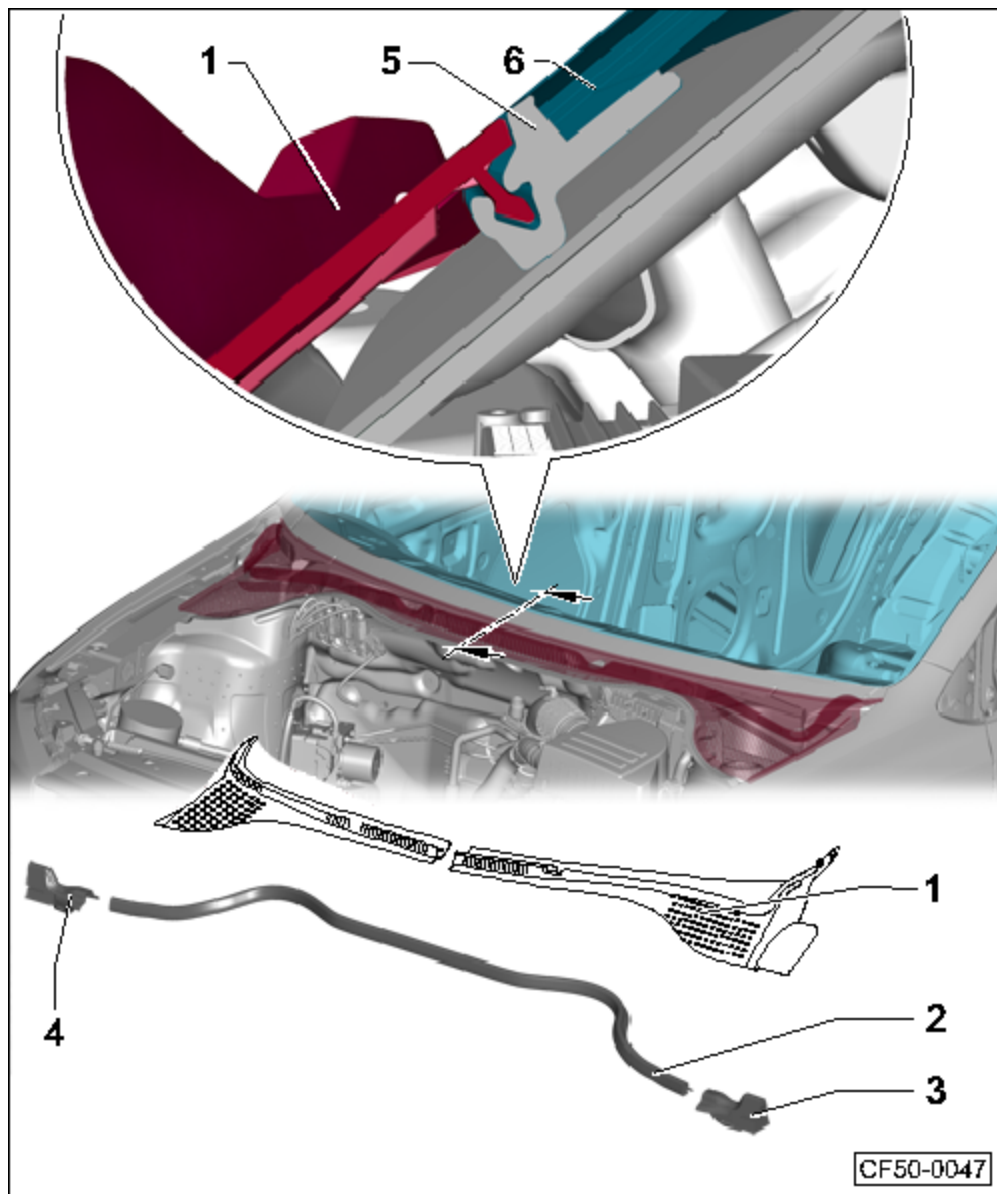
4 - 泡沫成型件

q 右侧

5 - 镶边型材

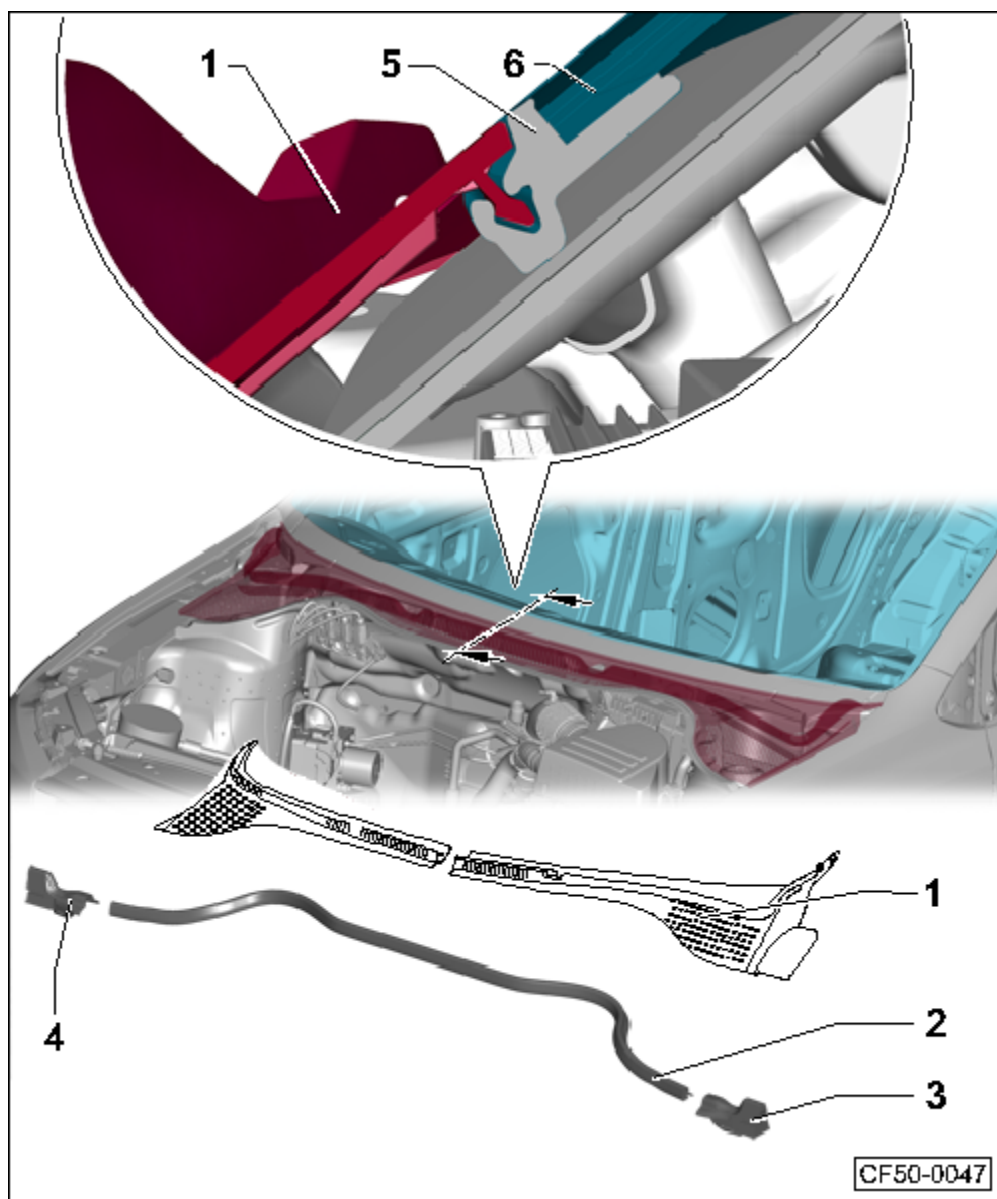
q 挡风玻璃组件

6 - 挡风玻璃



拆卸和安装排水槽盖板

拆卸



- 拆下雨刮器臂 → 电气系统; 修理组: 92。
- 从排水槽盖板-1-上拉出整个密封条-2-。



当心!

挡风玻璃-6-可能会损坏。

排水槽盖板不得使用工具(螺丝起子、楔子)撬出。否则挡风玻璃可能损坏并产生裂纹。

- 用手拉起挡风玻璃-6-边缘的排水槽盖板-1-。
- 从挡风玻璃-6-边缘开始向上从镶边型材-5-中拉出盖板-1-。
- 从车辆上拆下排水槽盖板-1-。

安装



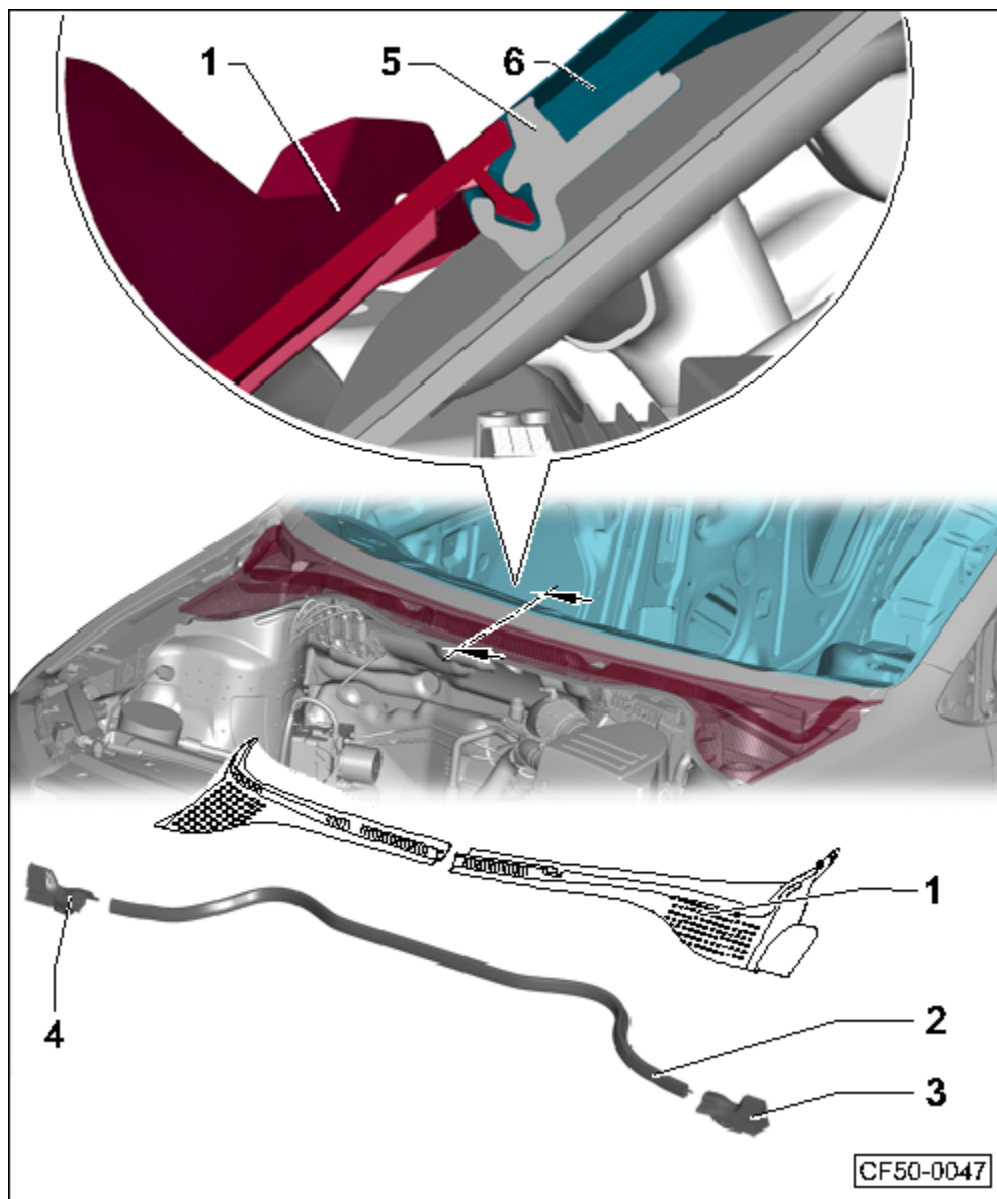
当心！

挡风玻璃-6-可能会损坏。

将排水槽盖板-1-敲入挡风玻璃密封条-5-可能使挡风玻璃-6-开裂。



提示



t 新挡风玻璃的镶边型材内安装有一个压条。在安装排水槽盖板前，拆下这个压条。

t 排水槽盖板只能用手轻施压力推入挡风玻璃镶边型材中。绝不能敲打或使用工具。

- 将肥皂液喷到镶边型材-5-上，从而更易于排水槽盖板-1-的插入。
- 将排水槽盖板-1-放置到镶边型材-5-上，然后从中部开始，轻轻地压入镶边型材-5-中。
- 将密封条-2-安装到排水槽盖板-1-上。

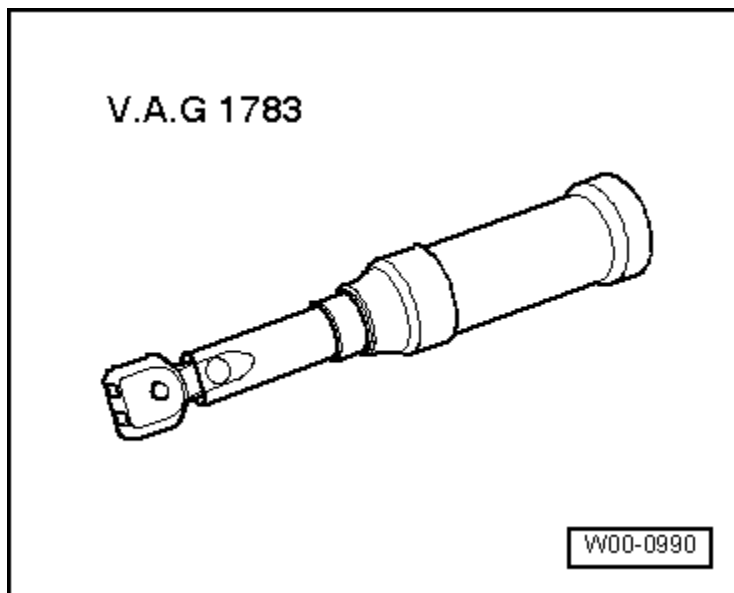
- 安装雨刮器臂 → 电气系统; 修理组: 92

车身底板

工具

所需要的专用工具和维修设备

- t 扭矩扳手 (2 ~ 10 Nm) -V.A.G 1783-或-
Hazet 6280-1CT-



装配概述 - 车身底板



提示

描述仅针对左侧车身底板，右侧车身底板可参照左侧。

1 - 车身底板

q 拆卸:

- 旋出六角螺母-2-

2 - 六角法兰螺母

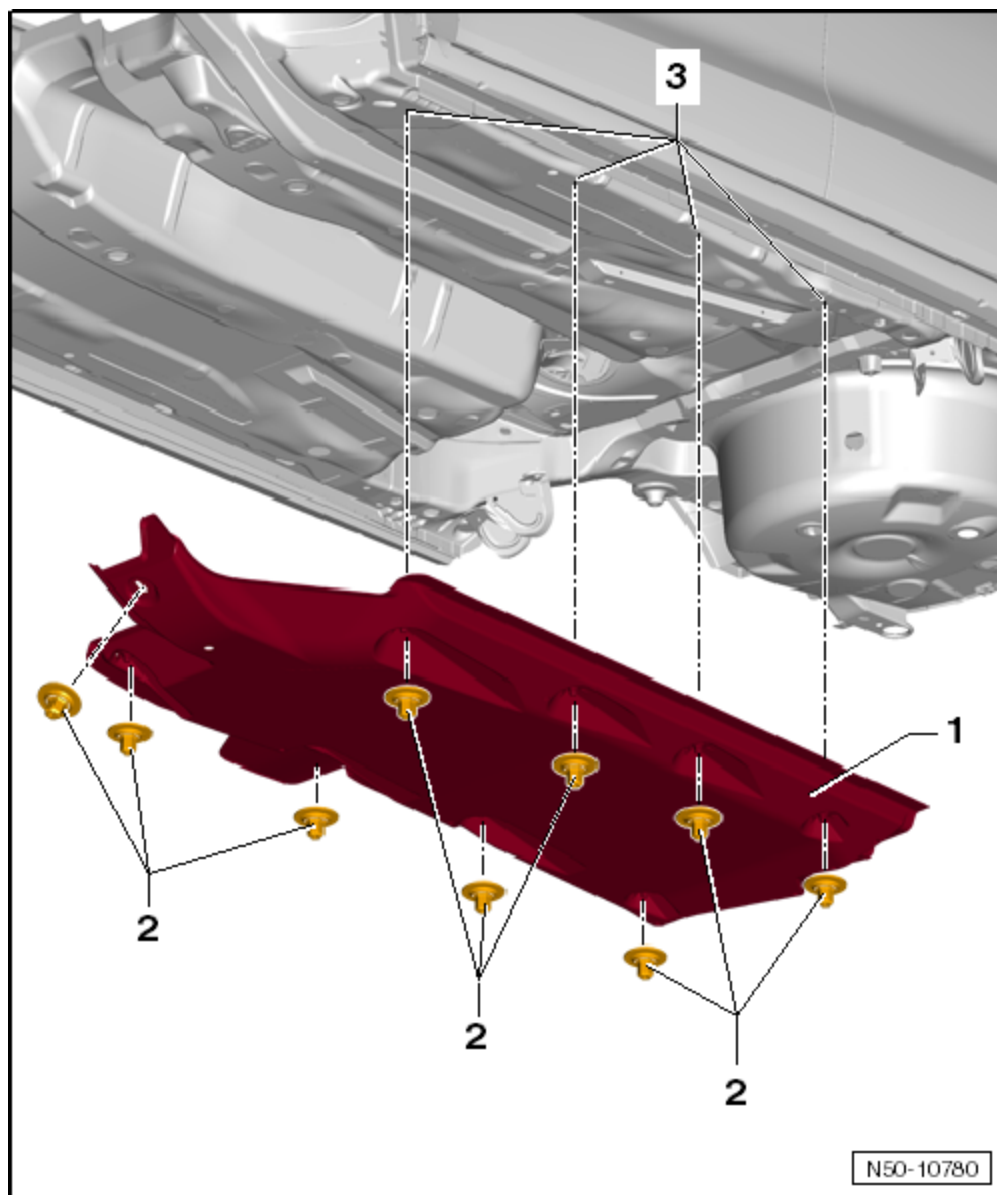
q 9 个

q 2 Nm

3 - 焊接螺栓

q 9 个

q 焊接在底板上

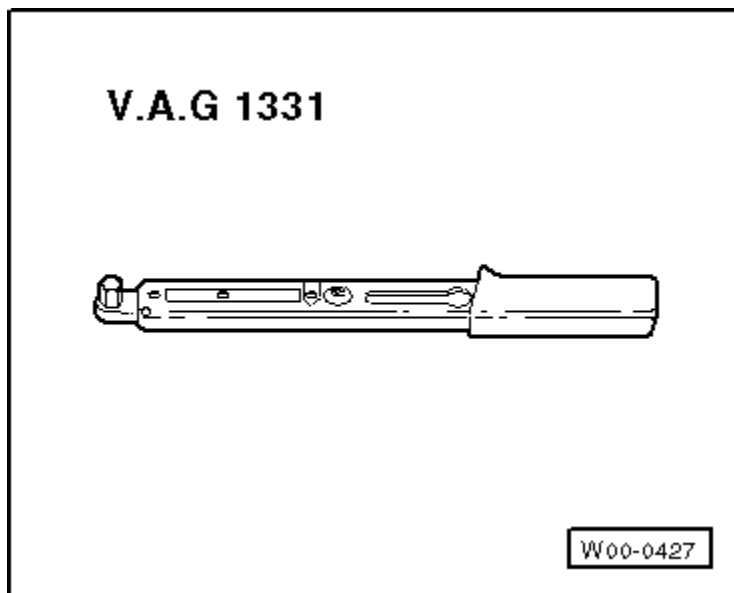


排气管支架

工具

所需要的专用工具和维修设备

- t 扭矩扳手 (5 ~ 50 Nm) -V.A.G 1331-或-
Hazet 6290-1CT-



装配概述 - 通道桥形架

1 - 通道桥形架

- q 拆卸:
- 旋松六角法兰螺母-2。

2 - 螺母

- q 左侧 4 个
- q 右侧 4 个
- q 20 Nm

3 - 焊接螺栓

- q 左侧 4 个
- q 右侧 4 个
- q 焊接在底板上

